

# Programas de Intercambio Académico en la UPV

Semana Internacional de Intercambio, ETSINF

17 de Noviembre 2011

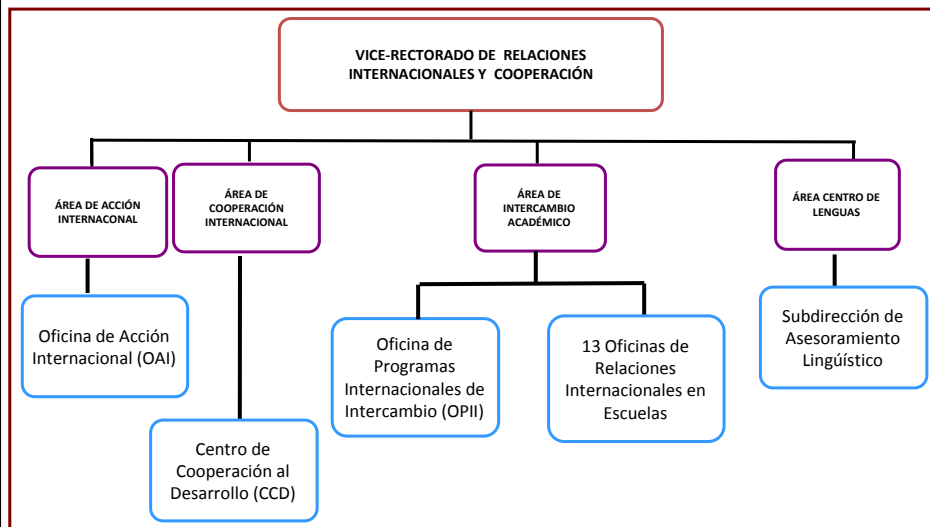
Relaciones internacionales @ <http://www.inf.upv.es>



UNIVERSITAT POLITÈCNICA DE VALÈNCIA

<http://www.opii.upv.es>

## Estructura de RRII en la UPV



## ¿Por qué un intercambio?

### Experiencia Académica

- Aprendizaje de un idioma extranjero
- Contacto con nuevos métodos y planteamientos docentes en un nuevo entorno académico
- Posibilidad de visitar Universidades especializadas en áreas de conocimiento
- Valor Curricular
- Mejorar la empleabilidad



## ¿Por qué un intercambio?

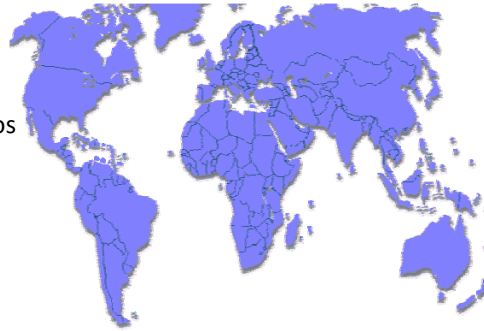
### Experiencia Personal

- Conocer otras gentes y culturas en su contexto
- Oportunidad para viajar
- Oportunidad para crecer a nivel personal y vivir nuevas experiencias



## Programas de intercambio para estudiantes

- ✓ Sicue-Séneca
- ✓ Erasmus Estudios
- ✓ Erasmus Prácticas
- ✓ Erasmus Programas Intensivos
- ✓ Euromovex
- ✓ Promoe
- ✓ Erasmus Mundus
- ✓ Meridies-cooperación
- ✓ Programa de Cooperación
- ✓ Vulcanus
- ✓ Programa DRAC



## SICUE-SENECA

- Sistema de Intercambio entre **C**entros **U**niversitarios **E**spañoles. Financiado con las becas Séneca (25% de los SICUE acceden a beca SENECA)
- Duración: ó 5 ó 9 meses. La duración de cada plaza se define en la convocatoria: no se puede ampliar ni acortar
- Convocatorias: SICUE (Enero-Febrero), SENECA (Abril)
- Requisitos académicos: Mínimo de créditos superados, 60 para carreras de 3 años, 90 para carreras de 4 años y 120 para carreras de 5 años. 45 créditos mínimo a cursar en destino, sin incluir prácticas en empresa ni proyecto.
- No se podrán cursar asignaturas suspendidas

## SICUE-SENECA

- Ayuda económica:
  - BECA SENECA (según convocatoria 2010/2011):
    - Nota mínima para poder presentarse de 5,9 para carreras del área de ingeniería y arquitectura, 6,5 para carreras del resto de áreas. Sin una nota mínima de 6,4 para ingenierías y 7 para el resto las posibilidades de obtener beca son muy bajas.
    - Bolsa de viaje de alrededor de 120€ (200€ para alumnos enviados a comunidades insulares).
    - Ayuda de 500€ mensuales
- Procedimiento de solicitud:
  - SICUE: A través de la OPII durante el plazo de convocatoria.
  - Séneca: Sede electrónica del ministerio de Educación. Se necesita certificado electrónico de firma válido emitido por la FNMT o DNI electrónico.

## Erasmus Estudios (I)

- Estancias académicas en instituciones de Estados Miembros de la UE, Islandia, Liechtenstein, Noruega, Turquía, Croacia y Suiza
- Duración: de 3 a 12 meses
- Convocatorias: Convocatoria de centro. Solicitud a través de la intranet de la OPII
- Requisitos académicos e idiomas
- Bolsa económica de 105 €/mes + ayuda MEC + otras ayudas complementarias (adicional MEC para becarios en 11-12, GVA, Bancaja, Univex...)
- Hay reconocimiento académico obligatoriamente

## Erasmus Estudios (II)

### Requisitos generales ETSINF:

- Tener 1º superado y al menos 90 créditos en el momento de la solicitud

### Qué hacer:

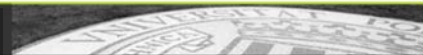
- Asignaturas (30 ECTS por semestre) y/o
- Proyecto Final de Carrera
- Máster de 1 año (reconocimiento de estudios a 5º+PFC, consultar destinos)
- Doble Titulación (reconocimiento de estudios de 4º, 5º y PFC, consultar destinos)



## Erasmus Estudios (III)

### Doble titulación

- Actualmente con:
  - École Supérieure d'Electricité (SUPELEC) – París (FR)
  - École nationale Supérieure de l'Electronique et des Applications (ENSEA) – Cergy (FR)
  - INSA Lyon (FR)
  - Universidad de Belgrano (Buenos Aires, ARG)
- Requisitos:
  - Tener hasta 3º superado al finalizar 2011-12, buen expediente y conocimiento de francés (salvo destino ARG)
  - 4º como Erasmus / 5º + PFC como EUROMOVEX
    - \* Conjunto prefijado de asignaturas.



## Erasmus Estudios (IV)

### Másters de 1 año

- Actualmente con:
  - Télécom Bretagne – Brest (FR)
    - Máster ISIC – Se reconoce por intensificación “Redes y S.O.”
  - Cranfield University (Cranfield, Reino Unido)
    - (MSc) Computational and Software Techniques in Eng.
      - Grid Computing and e-Engineering Advanced Engineering Analysis and Design
      - Digital Signal and Image Processing
      - Software Engineering for Technical Computing
- Requisitos: tener hasta 4º superado al finalizar 2011-12, buen expediente académico y conocimiento de francés o inglés (CAE/TOEFL), según destino



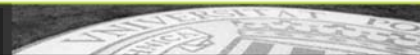
## Erasmus Estudios (V)

### Información destinos

- Mapas de destinos
  - [Mapa 1 de destinos](#)  
Alemania, Austria, Bélgica, Eslovaquia, Eslovenia, Holanda, Letonia, Lituania, Polonia, República Checa, Suiza, Turquía
  - [Mapa 2 de destinos](#)  
Dinamarca, Francia, Finlandia, Grecia, Irlanda, Islandia, Italia, Noruega, Portugal, Reino Unido, Suecia
- Información proporcionada por universidades  
[www.inf.upv.es/publico/erasmus](http://www.inf.upv.es/publico/erasmus)

### Cuestiones generales

- Resultados encuestas alumnos/as UPV de Erasmus al finalizar estancia  
[www.opii.upv.es](http://www.opii.upv.es) > Resultados OPII > Encuestas Erasmus
- Preguntas Frecuentes sobre Erasmus:  
[www.opii.upv.es/enlaces\\_internos/FAQ\\_Erasmus.asp](http://www.opii.upv.es/enlaces_internos/FAQ_Erasmus.asp)



## Erasmus Estudios (VI)

**Convocatoria y solicitudes - Del 12 de diciembre de 2011 hasta el 13 de enero de 2012**

- [www.opii.upv.es](http://www.opii.upv.es) > Estudiantes UPV > Convocatorias
- **Cuidado: requisito realizar prueba de nivel de idiomas en UPV** (gratuita), según destino inglés, francés, italiano y/o alemán.  
Realización: febrero

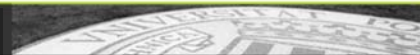
**Solicitudes:** Entregar en Oficina Internacional ETSINF

- Solicitud Impresa del formulario on\_line [www.opii.upv.es](http://www.opii.upv.es) (incluye solicitud prueba de nivel de idioma).
- 1 foto reciente (tamaño carnet, a color)
- Expediente académico (el de la web no oficial SÍ es válido)
- Justificantes de nivel idiomas, si se disponen.
- Otros justificantes



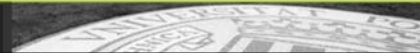
## Erasmus Prácticas

- Prácticas en empresas en Estados Miembros, Islandia, Liechtenstein, Noruega, Turquía y como **novedad 2011-2012** también Croacia y Suiza
- Duración: mínima de 3 meses y máxima de 12 meses entre 01/06/2011 y 30/09/2012.
- Convocatoria de OPII. Solicitud a través de la intranet de la OPII.
- Requisitos:
  - académicos y otros referentes a empresas de acogida
  - Las prácticas son a **jornada completa**
- Bolsa económica: 290 € por cada mes + beca MEC + bolsa idiomas
- Reconocimiento: deben de tener OBLIGATORIAMENTE reconocimiento académico o mención en el expediente académico.



## Programas Intensivos Erasmus

- **Cursos específicos** de una duración mínima de 10 días lectivos.
- Participan un **mínimo de 3 universidades europeas**, involucrando a un número de profesores y estudiantes que viene determinado en cada Programa Intensivo.
- La participación dota de créditos ECTS .
- El idioma vehicular más habitual es el inglés, aunque se practican otros idiomas.



## Programas Intensivos Erasmus

Programas en los que participa la ETSINF en **2011-12**

Solicitudes hasta el **15 de diciembre de 2011**. En algunos se tiene en cuenta el orden de inscripción.

- **SaSeRoS – Safe and Secure Robots based on Open Source Software**  
Participantes (estudiantes y profesores) de Hochschule Bonn-Rhein-Sieg (Alemania), Hogeschool Van Amsterdam (Holanda), Høgskolen I Sør-trøndelag (Noruega), EVTEKAmattikorkeakoulu (Finlandia), Hanzehogeschool Gronongen (Holanda), UPV- ETSINF
- **TrabHCI – Technologies to reduce the access barrier in human computer interaction** (Por confirmar)  
Participantes (estudiantes y profesores) de Universidad de Zaragoza, Lahti Polytechnic (Finlandia), HTW Dresden (FH) (Alemania), Università di Roma Tre (Italia), UPV- ETSINF
- **Location Based Services for All: Developing the Future of the Tourist Industry**  
Participantes (estudiantes y profesores) de HOGESCHOOL VAN AMSTERDAM (Holanda), Mid Sweden University (Suecia), HiST, Sør-Trøndelag University College (Noruega), Helsinki Metropolia University of Applied Sciences (Finlandia), Yeditepe University (Turquía), UPV- ETSINF
- **HUMAIN – HUMAN-MACHINE INTERACTION**  
Participantes (estudiantes y profesores) de Technische Universität Kaiserslautern (Alemania), Università di Salerno (Italia), Université de Reims-Champagne Ardenne (Francia), UPV-ETSINF





## Euromovex

(Extensió de la mobilitat Europea)

- Programa propi de la UPV para dotar de financiació a estancias en Europa no financiables por el programa LLP-Erasmus
- Dotaci3n econ3mica: segun presupuesto anual
- Solicitud a trav3s de las Oficinas Internacionales de la UPV

## PROMOE

- Programa Propio de la UPV. Financiado con fondos UPV
- Destino: EEUU, Asia, Am3rica Latina, Australia, Canad3.
- Para alumnos de últimos cursos y Master
- Estancias de 4 a 10 meses, 30 créditos por semestre.
- 2 convocatoria anuales: ordinaria ( Noviembre) y extraordinaria (Mayo-Junio)
- Reconocimiento acad3mico



## PROMOE

- Ayuda económica:
  - Bolsa de viaje de 600 euros para América y 1200 para Australia y Extremo Oriente.
  - Beca de:
    - 450€/mes en Australia, Asia (excepto Japón), Canadá y Estados Unidos
    - 600 euros/mes para Japón
    - Resto de destinos: 300 €/mes
- Reembolso precio matrícula TOEFL (consulta condiciones convocatoria)
- Requisitos lingüísticos (TOEFL, inglés, francés). Certificados de otros idiomas, se consideran méritos.



## PROMOE

- Requisitos académicos de OPII y centros. Buen expediente académico.
  - Nota media (mínimo - 0,5 sobre media de la titulación curso anterior).

Datos curso 2010-11(medias por titulación):

- ITIS: 6.70
  - ITIG: 6.69
  - II: 7.15
  - LD: 7.49
- Destinos: consultar fichero dirigido a alumnos ETSINF de la convocatoria. Entre los destinos, los siguientes tienen plazas sólo para informática:
    - University of Waterloo - Ontario (Canadá): Informática (inglés).
    - Tongji University - Shanghai (Rep. Pop. China) : Informática (SW Eng) (inglés)
    - Universidad de Belgrano – Buenos Aires (Argentina) : Informática (DT)
    - Universidad Nacional de la Plata – Buenos Aires (Argentina): Informática (DT)
    - Singapur Management University: Informática (Sistemas de Información)(inglés)
    - Kyoto University – Kyoto (Japón): Informática (inglés y/japonés. Pref. PFC)



## Erasmus MUNDUS: TEE

<http://www.tee-net.eu>

**Coordinador:** Universitat Politècnica de Valencia

**Socios europeos:** University of Cambridge (Gran Bretaña), Ghent University (Bélgica), Università degli Studi di Roma 'La Sapienza' (Italia), Technische Universität Berlin (Alemania), Université Paris Sud (Francia)

**Socios Canadienses:** University of British Columbia, Mc Gill University

**Socios Norteamericanos:** University of Pennsylvania, University of California Davis, North Carolina State University

Tipo de movilidad	Duración (meses)	Dotación mensual
Doctorado completo	36	1,500 €
Post-doctorado	6	1,800 €
Academic staff	1	2,500 €



## Erasmus MUNDUS: TEE

<http://www.tee-net.eu>

Hacia Europa de:	Doctorado	Post-doctorado	Staff	TOTAL
USA	7	2	5	14
Canada	5	1	3	9
<b>TOTAL</b>	<b>12</b>	<b>3</b>	<b>8</b>	<b>23</b>

Movilidades  
**USA/Canada ↔ Europa**

De Europa a:	Doctorado	Post-doctorado	Staff	TOTAL
USA	16	4	7	27
Canada	11	2	5	18
<b>TOTAL</b>	<b>27</b>	<b>6</b>	<b>12</b>	<b>45</b>



## Erasmus MUNDUS: EuroTANGO 2

<http://www.eurotango2.eu>

**Coordinador:** Universitat Politècnica de Valencia

**Socios europeos:** Ghent University (Bélgica), Politecnico di Torino (Italia), Università degli Studi di Roma 'La Sapienza' (Italia), University of Patras (Grecia), Universidad de Valladolid (España), KTH-Royal Institute of Technology (Suecia), University of Groningen (Holanda), Université Lille 1 (Francia), Universidade do Porto (Portugal)

**Socios Argentinos:** Universidad Nacional del Sur, Universidad de Buenos Aires, Universidad Nacional de la Plata, Universidad Nacional de Entre Ríos, Universidad Nacional de San Luis, Universidad Nacional de Jujuy, Universidad Nacional del Nordeste, Universidad Nacional de Córdoba, Universidad Nacional de Rosario, Universidad Nacional de la Patagonia 'San Juan Bosco'

Movilidades  
desde **Argentina**  
a **Europa**

Tipo de movilidad	Duración (meses)	Socios Argentinos Becas disponibles	Uni. Argentinas Becas disponibles	Dotación mensual
Doctorado sandwich	6	34	7	1,500 €
Doctorado completo	36		5	1,500 €
Post-doctorado	6	10	2	1,800 €
Personal univ.	1	10		2,500 €

Tipo de Movilidad	COHORTE 1		COHORTE 2		TOTAL
	TG1	TG2	TG1	TG2	
Doctorado sandwich	22	3	12	4	41
Doctorado completo	0	5	0	0	5
Post-doctorado	5	1	5	1	12
Personal universitario	0	0	10	0	10
<b>Total</b>	<b>27</b>	<b>9</b>	<b>27</b>	<b>5</b>	<b>68</b>



Universitat Politècnica de València

## MERIDIES-cooperación

- Realización de PFC o prácticas en proyectos de cooperación al desarrollo en Universidades, ONGD, Organismos Internacionales (PNUD, Banco Mundial, FAO, etc.).
- Destinos: América Latina, África.
- Para alumnos de últimos cursos
- Estancias de 2 a 5 meses.
- Convocatoria: febrero-marzo



Fotografías de Enrique Pérez, Eduardo Crespo y Lorena Emperador



Universitat Politècnica de València

## MERIDIES-cooperación

- Ayuda económica:
  - Bolsa de viaje de 800€
  - Beca de 400€/mes, seguro médico, vacunas y visado
- Requisitos:
  - Buen expediente académico
  - Cursos de cooperación al desarrollo
  - Experiencia en proyectos/prácticas de voluntariado y/o cooperación internacional



## Programa de Cooperación 2012

- Realización de PFC o prácticas en proyectos de cooperación al desarrollo
- El alumno propone destino y tipo de proyecto.
- Para alumnos de últimos cursos
- Estancias de máximo 5 meses.
- Convocatoria: febrero-marzo



## Programa de Cooperación 2012

### – Ayuda económica:

- Bolsa de viaje de 800 euros.
- Beca de 400€/mes, seguro médico, vacunas y visado

### – Requisitos:

- Buen expediente académico.
- Cursos de cooperación al desarrollo.
- Experiencia en proyectos/prácticas de voluntariado y/o cooperación internacional



## Vulcanus

Programa entre la Unión Europea y Japón de prácticas industriales en Japón para europeos (y viceversa).

### En qué consiste:

- Duración: septiembre 2012 – agosto 2013
- Beca de 15000 EUR y gastos de alojamiento pagados los 12 meses.

### Contenidos:

- Seminario de una semana sobre cultura nipona en Japón.
- Curso intensivo de japonés de 4 meses.
- Prácticas de 8 meses en una empresa japonesa de prestigio.

**Solicitudes:** Entrega en la OP11 – UPV: 13/01/2012

### Documentación y más información:

- <http://www.eu-japan.eu/student>

## Programa DRAC

### Ajuts DRAC a la mobilitat a la regió Vives

<http://www.vives.org/ca/serveis/una-regio-unica/ajuts-drac-a-la-mobilitat-a-la-regio-vives/>

**Acció 1.** DRAC **Estiu**: ajuts per assistir als cursos o activitats que figuren a la [Guia de cursos d'estiu](#) que la Xarxa edita anualment.

**Acció 2.** DRAC **Formació avançada**: ajuts per promoure la mobilitat dels estudiants de doctorat i de màster oficial universitari en relació a les activitats organitzades per la Xarxa Vives, així com l'assistència a cursos, seminaris o estades de recerca en altres universitats de l'associació.

**Acció 3.** DRAC **Hivern**: ajuts per promoure la mobilitat dels estudiants per assistir a cursos, seminaris o altres activitats de la Xarxa Vives o de les seves universitats membres, que no es contemplin en DRAC-Estiu i de durada inferior a 15 dies.

Acció 4. DRAC **PDI** / Acció 5. DRAC **PAS** / Acció 6. DRAC **Màster**

## Preparación lingüística

- Programa MENTOR
- Docencia en inglés
- Pruebas de nivel UPV para participar en programa Erasmus: convocatoria única (gratuita). Inscripción hasta el día 13/01/12 a través de la solicitud al programa Erasmus ([www.opii.upv.es](http://www.opii.upv.es) > Estudiantes UPV > Intranet). Exámenes en febrero.
- Cursos de idioma/**preparación lingüística**:
  - Antes de salir de Valencia
    - Asignaturas de idiomas impartidas en los centros
    - Cursos del Centro de Lenguas de la UPV (<http://www.upv.es/cdl/>): inglés, francés, alemán, ruso, japonés, preparación y/o test exámenes oficiales (CDL/TOEFL/CAE/DAF).
      - Cursos específicos para estudiantes de intercambio en 2012-13, se realizarán en julio 2012
      - Cursos semestrales de Alemán, Inglés, Francés, Italiano y más idiomas (ver convocatoria en: <http://www.cfp.upv.es/>)
  - En el lugar de destino
    - Cursos EILC (todos los países organizan, salvo Francia, Alemania y Reino Unido), gratuitos y con una ayuda adicional Erasmus durante la duración del curso, con gestión del alojamiento.
    - Cursos en las universidades de destino. A realizar antes del inicio de las clases y/o durante cada semestre. Son gratuitos en la gran mayoría de los países (Francia, Alemania y Gran Bretaña incluidos)

## Información práctica

### URLs de interés

- [www.inf.upv.es](http://www.inf.upv.es) > Relaciones Internacionales – Información General
- [www.opii.upv.es](http://www.opii.upv.es) > Estudiantes UPV - Convocatorias
- [www.inf.upv.es/publico/erasmus](http://www.inf.upv.es/publico/erasmus)
- <http://intacadetsinf.blogs.upv.es> Blog Subdirección Internacionales ETSINF

### Contactos

- Juan Carlos Ruiz ([sri@inf.upv.es](mailto:sri@inf.upv.es))  
Subdirector de Relaciones Internacionales ETSINF
- Pilar Agustí ([int\\_inf@upvnet.upv.es](mailto:int_inf@upvnet.upv.es))  
Téc. Sup. Gestión Prácticas Empresa e Internacionales ETSINF



Gracias por vuestra atención

